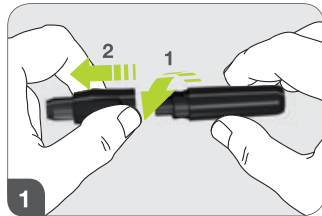
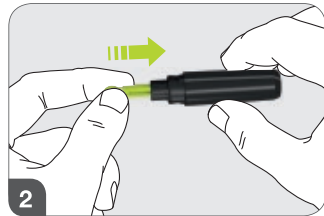




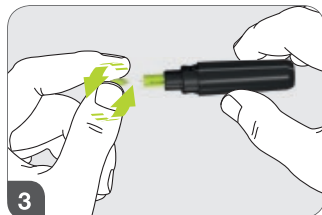
Vorbereitung



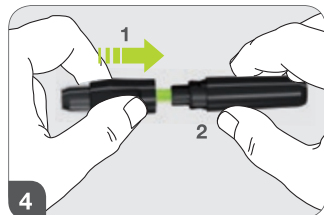
1 Kappe drehen und abnehmen.



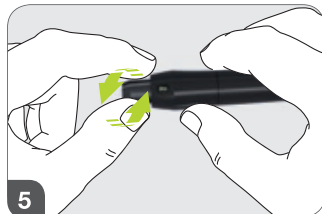
2 Lanzette einstecken.



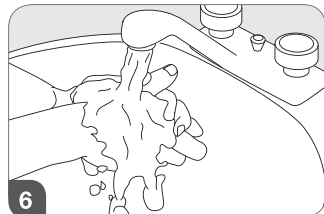
3 Schutzkappe abdrehen.



4 Lanzettengerät schließen.



5 Einstichtiefe einstellen.



6 Hände waschen und abtrocknen.



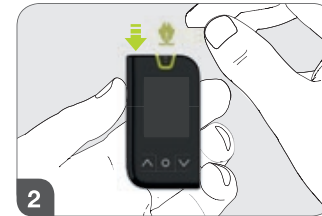
Disclaimer: Die Bluetooth®-Wortmarke und -Logos sind registrierte Handelsmarken von Bluetooth SIG, Inc. und jeder Gebrauch solcher Marken durch Ypsomed AG ist unter Lizenz. Andere Handelsmarken und Handelsnamen sind Eigentum der jeweiligen Inhaber.



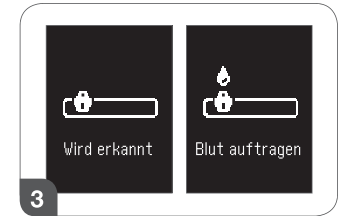
Blutzuckermessung



1 Teststreifen aus der Dose entnehmen und Dose schließen.



2 Teststreifen einlegen. Das Blutzuckermessgerät startet automatisch.



3 Warten, bis das Symbol "Blut auftragen" erscheint.



4 Am Lanzettengerät auf Sicherheitstaste drücken und bis nach Blutentnahme festhalten. Danach Finger auf das Lanzettengerät pressen – Daumen gedrückt halten (kein Spannen nötig).



5



6 Blut auftragen.



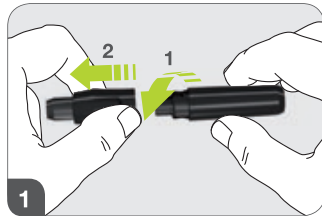
7 Weisen Sie dem Ergebnis bis zu vier Marker zu (optional). Ist das Messgerät mit mindestens einem Gerät gekoppelt und Bluetooth® eingeschaltet, werden die Daten automatisch an die mylife™ App übertragen.



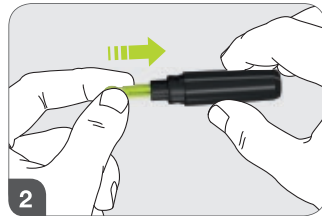
8 Sauberes Entfernen des Teststreifens ohne Blutkontakt.



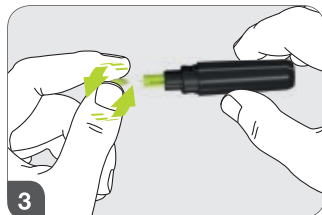
Vorbereitung



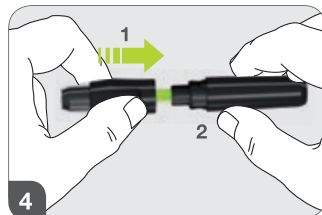
1 Kappe drehen und abnehmen.



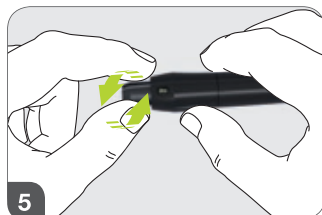
2 Lanzette einstecken.



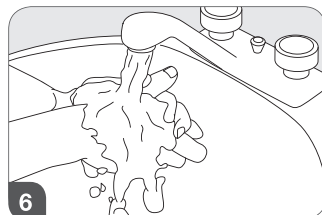
3 Schutzkappe abdrehen.



4 Lanzettengerät schließen.



5 Einstichtiefe einstellen.



6 Hände waschen und abtrocknen.



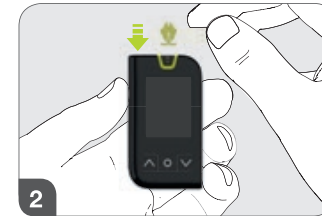
Disclaimer: Die Bluetooth®-Wortmarke und -Logos sind registrierte Handelsmarken von Bluetooth SIG, Inc. und jeder Gebrauch solcher Marken durch Ypsomed AG ist unter Lizenz. Andere Handelsmarken und Handelsnamen sind Eigentum der jeweiligen Inhaber.



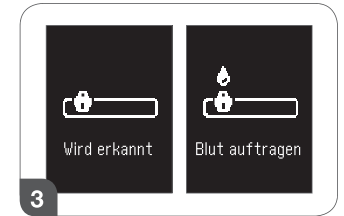
Blutzuckermessung



1 Teststreifen aus der Dose entnehmen und Dose schließen.



2 Teststreifen einlegen. Das Blutzuckermessgerät startet automatisch.



3 Warten, bis das Symbol "Blut auftragen" erscheint.



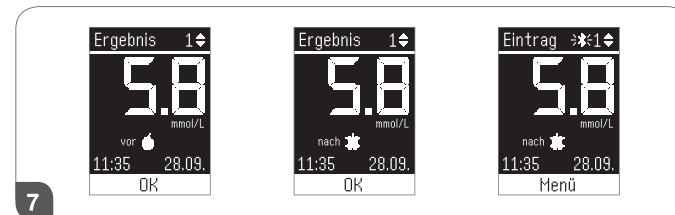
4 Am Lanzettengerät auf Sicherheitstaste drücken und bis nach Blutentnahme festhalten. Danach Finger auf das Lanzettengerät pressen – Daumen gedrückt halten (kein Spannen nötig).



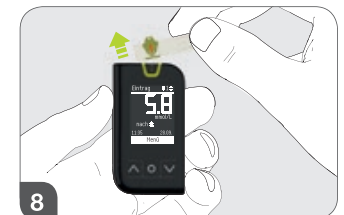
5



6 Blut auftragen.



7 Weisen Sie dem Ergebnis bis zu vier Marker zu (optional). Ist das Messgerät mit mindestens einem Gerät gekoppelt und Bluetooth® eingeschaltet, werden die Daten automatisch an die mylife™ App übertragen.



8 Sauberes Entfernen des Teststreifens ohne Blutkontakt.